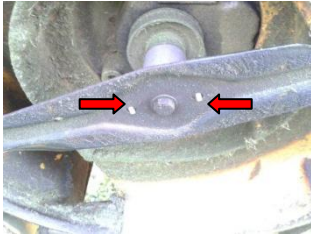


Handhabung der Rasenmäher

1. Vor Beginn ist der Ölstand in den Rasenmähern zu kontrollieren und ggf. aufzufüllen.
2. Beim Handrasenmäher sind die zwei Zapfen zur Messermitnahme auf ihr Vorhandensein vor und nach dem Mähen zu kontrollieren. (siehe Bild)



3. Anlassen des Handrasenmähers
 - 3.1 An der rechten Seite die Handpumpe (kleine Gummierhöhung) 2x drücken.
 - 3.2 Oberen Hebel am Griff niederhalten.
 - 3.3 Startleine anziehen.
 - 3.4 Zum Fahren unteren Hebel am Griff ziehen.
4. Anlassen des Rasentraktors
 - 4.1 Auf dem Sitz Platz nehmen, somit wird der Sicherheitsschalter betätigt.
 - 4.2 Bremse einrasten oder durch Betätigung niederhalten.
 - 4.3 Gashebel ca. ¼ über Nullstellung bringen.
 - 4.4 Zündschlüssel drehen, ggf. etwas mit dem Gashebel spielen.
 - 4.5 Bremse entriegeln oder nachlassen.
 - 4.6 Beim Einkuppeln des Mähwerkes (mit rechtem Hebel) niedriges Gas verwenden (Mähwerk muss unbedingt angehoben sein!).
 - 4.7 Mähwerk ablassen mit linkem Hebel.
 - 4.8 Zum Korb Entleeren das Mähwerk anheben und ausschalten.
5. Nach Beenden des Mähens die Rasenmäher (Messer, Kanal, Korb, etc.) reinigen.
 - 5.1 Vor Beginn der Reinigung Zündkerzenstecker abziehen.
 - 5.2 Den Handrasenmäher zum Reinigen nur nach hinten kippen (siehe Bild), ansonsten kommt Öl in die Zündkerze bzw. Luftfilter.



- 5.3 Die Rasenmäher vollgetankt abstellen. Leere Kanister (1 Kanister immer als Ersatz) wieder befüllen (Super bleifrei, kein E10). Sollte das Öl zur Neige gehen, ist für Ersatz zu sorgen. Gegen Vorlage der entsprechenden Rechnung wird der ausgelegte Betrag bei der Monatsversammlung zurückerstattet.

Abschließend:

Sollte an einem der Mäher ein Defekt auftreten, ist nach Rücksprache mit der Vorstandschaft der Mäher zur Reparatur zu bringen!

